

Le Paludisme

Fléau de Santé Publique en régression ?

Dr Thierry PISTONE

Unités des Maladies Tropicales et du Voyageur

CHU de Bordeaux

Qu'est-ce que le paludisme?

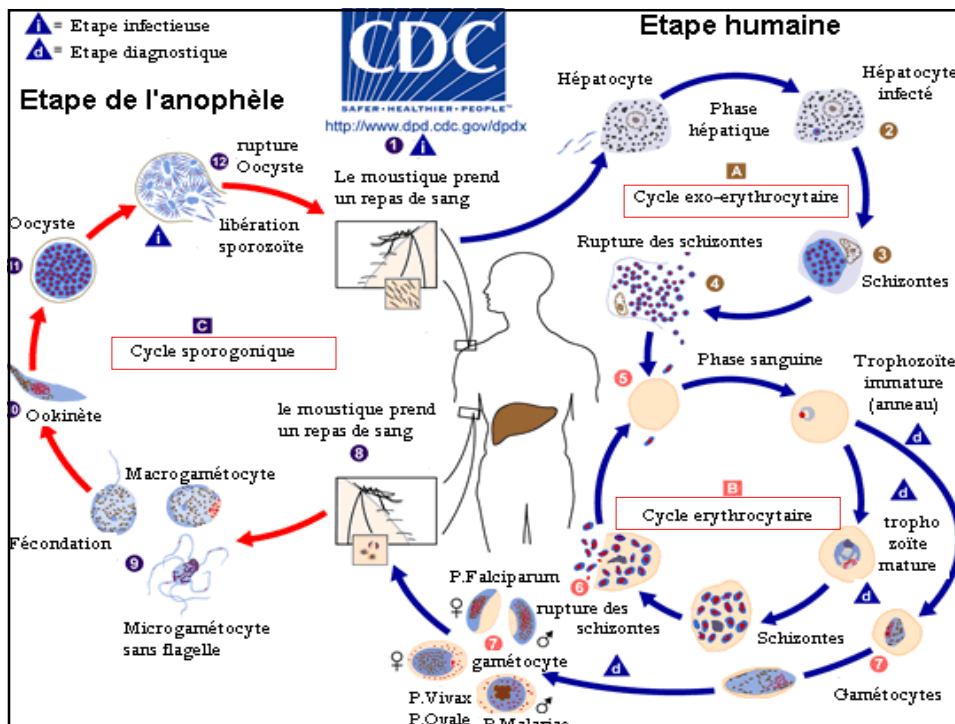
- Maladie parasitaire
- potentiellement mortelle
- 90 % des cas en Afrique
- transmise par le moustique ANOPHELES
- le soir et la nuit



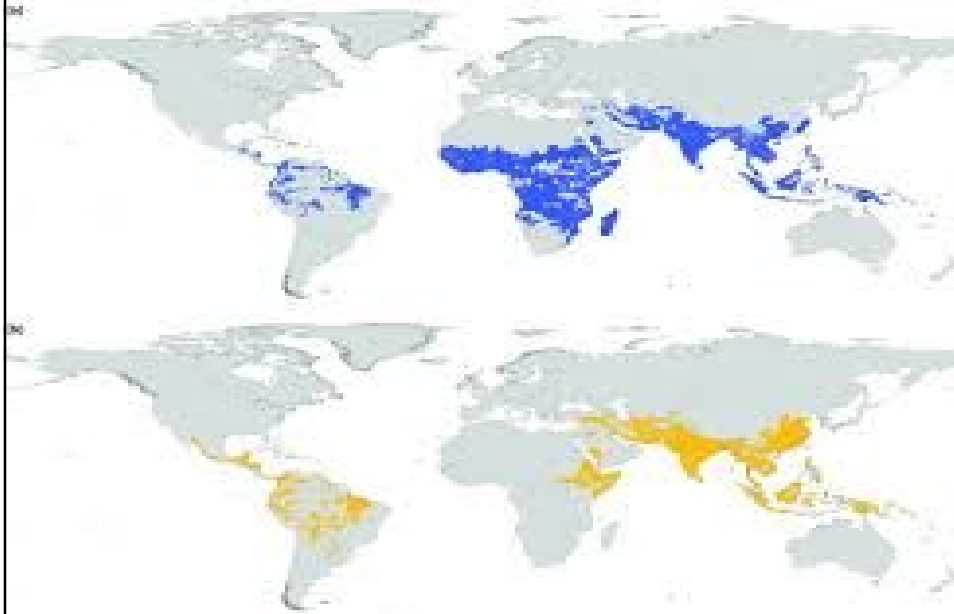


Epidémiologie Le Parasite

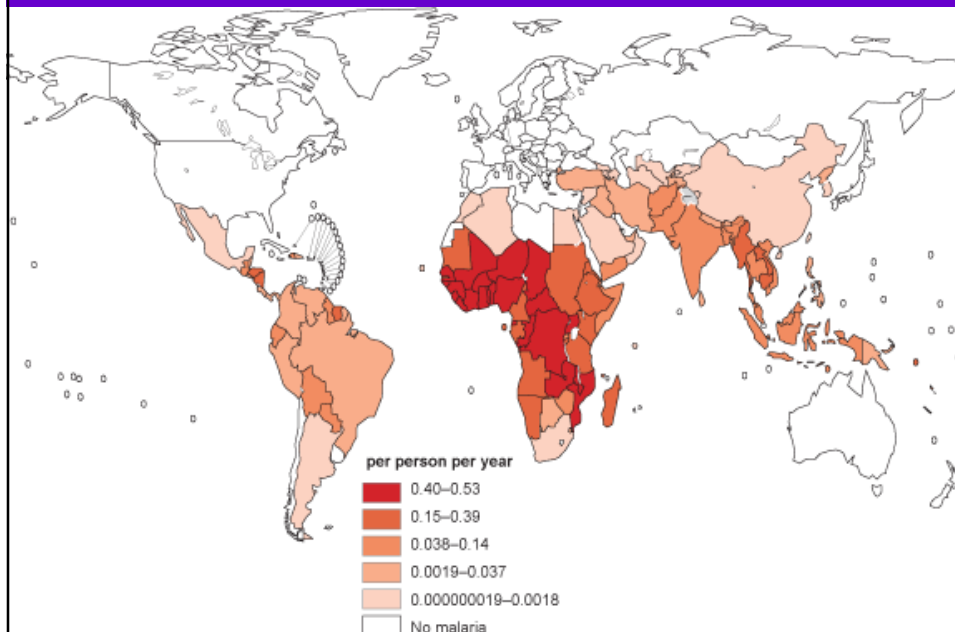
- Alphonse Laveran : *Plasmodium* – Algérie - 1880
- 1 protozoaire avec 4 espèces classiques:
 - *P. falciparum*, *P. vivax*, *P. ovale*, *P. malariae*
- + 5ème espèce récente:
 - *P. knowlesi* ++ : émergence Malaisie → Asie du Sud-Est
 - Evolution très rapide: forme grave à pronostic vital ++
 - Dic différentiel: *P. malariae* ++
- *P. falciparum* :
 - L'espèce la plus répandue : 85% cas importés en France
 - L'espèce qui tue.
 - L'espèce qui résiste aux antimalariques.



P. Falciparum (bleu) / *P. Vivax* (jaune)

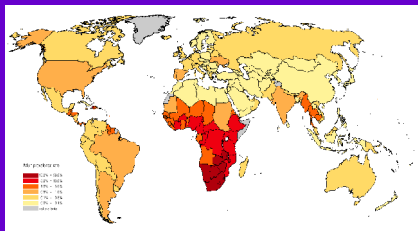


Incidence Paludisme Monde



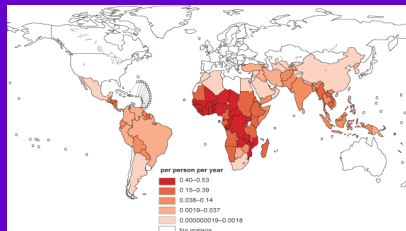
Convergence géographique

VIH/SIDA



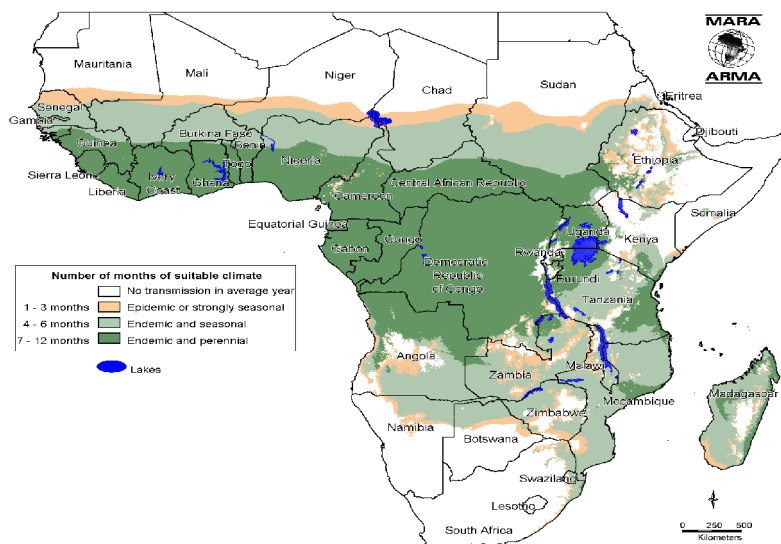
- Prévalence : 34 millions
 - Incidence : 2, 5 millions / an
 - Mortalité : 1 500 000 / an
 - Afrique sub-Sahara : 60% cas
 - Enfants <15 ans : 380 000
- (RAPPORT ONUSIDA 2012)

PALUDISME



- Incidence : 216 millions / an
 - Afrique sub-saharienne : 80 %
 - Mortalité : 655 000 / an
 - Baisse mortalité 33%: 2000-2011
 - Afrique Sub-Sahara : 90 % cas
 - Enfants < 5 ans : 85 % cas
 - 20 % létalité infantile - Monde
 - 1décès d'enfant / minute -Afrique
- (RAPPORT OMS PALUDISME 2011)

Duration of the Malaria Transmission Season



This map is a product of the MARA/ARMA collaboration (<http://www.mara.org.za>). July 2001. Medical Research Council, PO Box 17120, Congella, 4013, Durban, South Africa.
 CORE FUNDERS OF MARA/ARMA: International Development Research Centre, Canada (IDRC), The Wellcome Trust UK, South African Medical Research Council (MRC), Swiss Tropical Institute, Multilateral Initiative on Malaria (MIM) / Special Programme for Research & Training in Tropical Diseases (TDR), Roll Back Malaria (RBM), Malaria seasonality model, Tanser, F et al. 2001. Paper in preparation.
 Topographical data: African Data Sampler, IRI. http://www.igcc.org/iri/sds/maps/sds/acs_idx.htm.

L 'impact du fléau Paludisme en 2013

- 216 millions de cas / an
- 655 000 décès /an
- Enfants en bas âge ++
- Risque accru de :
 - Prématurité
 - Fausse couche
 - Mort maternelle



Fléau Paludisme et Grossesse

- En Afrique intertropicale
- Décès maternels
- Petits poids de naissance
- Décès de nourissons



Fléau Paludisme et Enfants

- Petits Poids des Enfants
- Fièvre Récurrente
 - 2 à 6 accès par an
- Anémie Chronique
 - Souvent sévère
- Séquelles Neurologiques
 - 7 % des survivant de paludisme neurologique
 - Langage
 - Résultats scolaires



Comment réduit-on le Fléau du Paludisme en Afrique ?

- **Moustiquaires Imprégnées ++**
- Programme
- « Roll-Back Malaria » et OMS depuis 1998
- Abuja 2000
 - 20 pays africains suppriment taxes moustiquaires imprégnée
- 88->145millions 2010
- 50% foyers en Afrique



Comment réduit-on le Fléau du Paludisme en Afrique ? (2)

- Intégrer lutte dans **PEV ++**
- Test de diagnostic Rapide (**TDR**) du paludisme ?
- Combinaisons Thérap. à base d'artémisinine (**CTA**) ++
 - Très efficace – Reco. OMS +
 - **Pb début résistance artémisine enAsie Sud-Est suite à monothérapie...**
 - Exemples de CTA:
 - Artémether + Lumefantrine (COARTEM)
 - Artésunate + Amodiaquine (ASAQ)
 - Dihydroartémisine + Pipéraquline
- **Traitement Préventif Intermittent (TPI) ++**
 - Pb du coût parfois élevé...
 - Femme enceinte ++
 - ± Enfant en bas âge



Conclusion Paludisme en 2013

- **Fléau en régression avec baisse de la mortalité**
 - moins 25 % dans le monde
 - Moins 33% en Afrique
- **Grâce à l'intensification de la lutte en 10 ans**
 - Préventive : Moustiquaires imprégnées
 - Curative : généralisation des CTA
- **Mais résultats fragiles ...**
 - Déficit de financement pour l'objectif « zéro mort » en 2015 +++
 - Partenariat Roll Back Malaria et Secrétaire Général de l'ONU (Ban Ki Moon)
 - Contraction des budgets du Fond Mondial VIH Palu et Tuberculose...
 - Manque 3 milliards dollars / an sur les 5 nécessaires...
 - Emergence de résistance à l'artémisine en Asie du Sud-Est...



Cas de Fièvre du voyageur en Afrique et jusqu 'à 6 mois après un retour en France ?

- Consulter en Urgence
- 1 médecin sur place++ et au retour
 - CHU Sce Maladies Inf. et Trop
 - Bordeaux =Pellegrin au 05 56 79 55 78
- diagnostic sanguin +++
 - Frottis sanguin
 - + Goutte épaisse
- Traitement présomptif du paludisme : ex. Coartem®
 - uniquement si isolé sans recours med fiable

