



Capacité de médecine tropicale soutenance du mémoire

« Conseil aux voyageurs
en Nouvelle-Calédonie :
une interface entre la population
et les médecins traitants »

Dr Martine NOEL
24 Novembre 2009

Plan de la présentation

- ▶ la NC et son environnement
- ▶ les voyages des résidents en NC
- ▶ risques étudiés
- ▶ la médecine du voyage en NC
- ▶ projet du SAS
- ▶ conclusion

La NC et son environnement

- Pacifique Sud (Océanie)
- 18 000 km France métro
- collectivité territoriale française d'OM
 - compétences réparties :
 - NC : santé publique, CSF, ...
 - référendum d'auto-détermination (2014)
- 244 000 habitants
- santé :
 - sect. public : 1 DASS, 3 Prov (▲) hôpitaux (★)
 - sect. libéral : médecins, cliniques
 - CVI : IPNC
 - liens : Pacifique, OMS régional

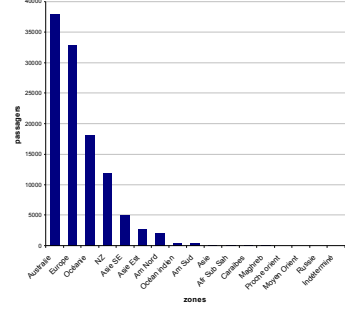
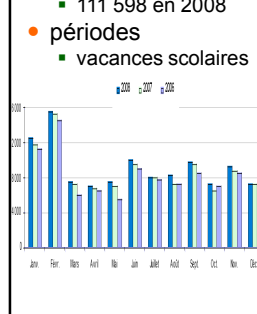


Les voyages des résidents en NC

- accroissement des voyages
 - 111 598 en 2008
- périodes
 - vacances scolaires

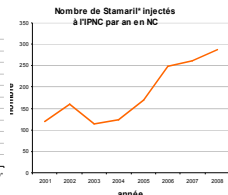
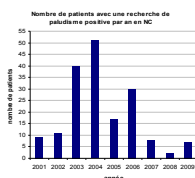
destinations

Répartition des voyages en fonction des zones géographiques (destinations principales) des résidents calédoniens en 2008



Risques « étudiés »

- Paludisme
 - Vanuatu ++
 - PNG
 - Salomons
- E Jap
- FJ
- (autres)



Pathologies	Nombre voyages concernés (2008)	% voyages concernés (2008)	Exemple de destinations d'intérêt	Remarques
Paludisme	10 376	9,3 %	Vanuatu	Vecteur (<i>Anophèles</i>) absent de NC
Encéphalite japonaise	7 872	7,1 %	Asie	Vecteur (<i>Culex tritaeniorhynchus</i>) absent de NC
Fièvre jaune	227	0,2 %	Am Sud, Afrique	Vecteur (<i>Aedes aegypti</i>) présent en NC. Obligation vaccinale selon les provenances.

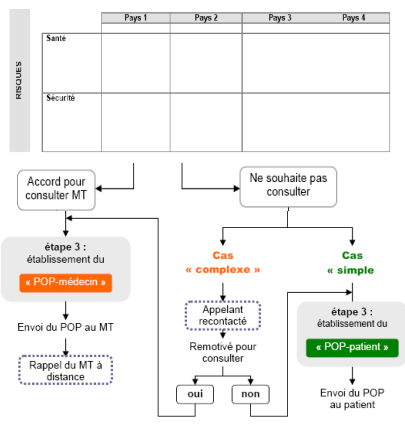
Médecine du voyage en NC

Intervenants :

- Pathologies du retour :
 - médecins généralistes (MG)
 - CHT (urgences avec médecine interne, IPNC)
- Conseil aux voyageurs :
 - MG
 - CHT (médecine interne)
 - IPNC
 - SAS (DASS NC)

Étape 2

- Recherches
- Évaluation des risques
- Synthèse



Étape 3

- Établissement du POP
 - POP médecin
 - POP patient (Si « cas complexe » : mention « devrait consulter un médecin »)

POP	Prévention pré-trip	Prévention au départ	Prévention à l'arrivée	Prévention post-trip
	Véhicule Propriétaire du véhicule Véhicule Eau Alimentation Transm. charnières Remorque			

Attention : ce protocole est donné à titre d'indication, à partir des informations fournies par l'appelant. L'aptitude au voyage et aux activités est à évaluer en fonction des indications, contre-indications et le validation des critères final du protocole de pré-jour de départ du médecin ou infirmier en fin de patient.

Date : _____ Signature médecin SAS : _____

Conclusions

- CAV en NC : non organisé, messages non harmonisés
- Risques réels (voyageurs, NC)
- Projet SAS :
 - répondre, faire le lien, promouvoir CAV, compétence, réseau
 - Outil : le POP (doit être testé et évalué)